

## Ausbildungszentrum Andelfingen Neubau 2014





- Ansicht Ost
- Hof
- Ansicht Nord-West



Das Ausbildungszentrum Andelfingen dient der Schulung von Einsatzkräften, die in der Ereignisbewältigung von Katastrophen engagiert sind.

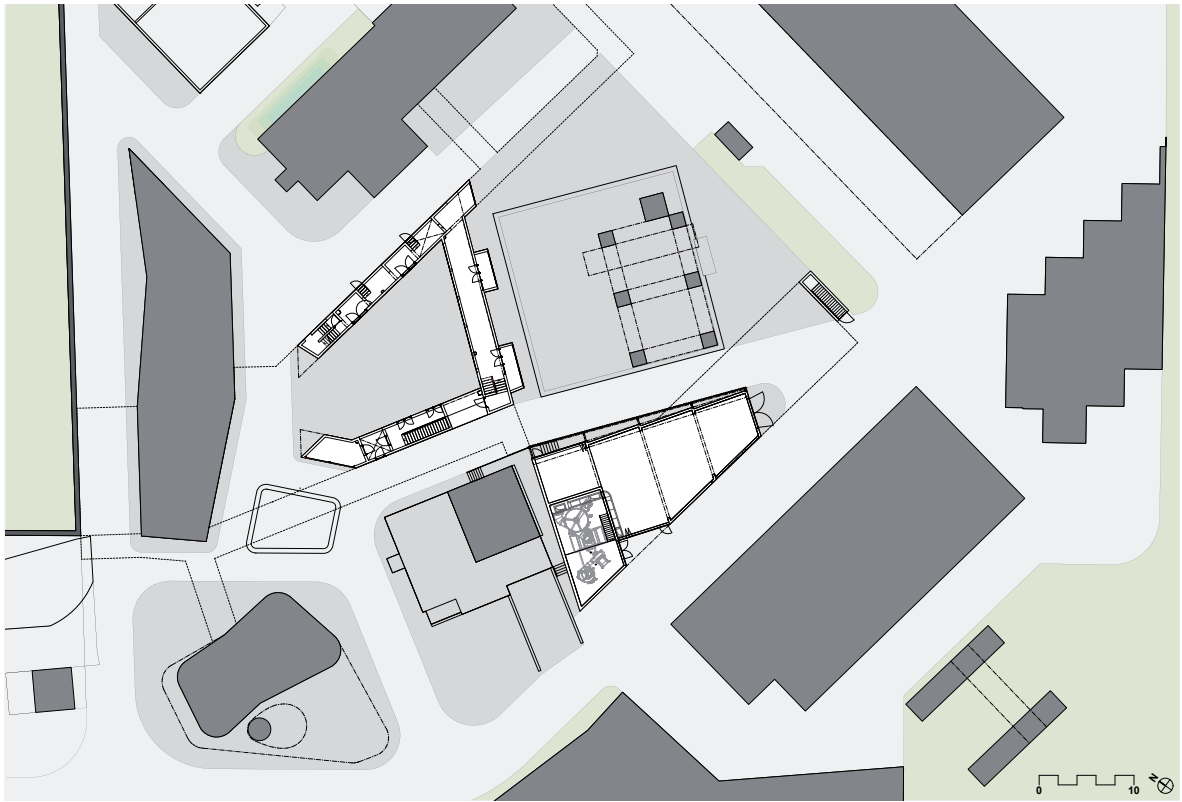
Die Reihenhäuser sind mit ihren verschiedenen Balkonen, Loggias, Brüstungen und Treppenhäusern für Personenrettungen und Kommunikationsübungen unterschiedlicher Art konzipiert.

Das Gebäude definiert zu allen Seiten hin den Strassenraum und bildet einen mit Löschfahrzeugen befahrbaren Hof. Drei Prinzipien von Haustypen gestalten die äussere Fassade: ein Geschäftshaus, ein Wohnhaus mit vorgelagerten Balkonen, ein Wohnhaus mit Loggias. Mit seiner Durchbildung als Blockrand bleibt das Gebäude als ein Volumen lesbar.

Unterhaltsarme und robuste Materialien suggerieren eine Fragilität, welche bei den Übungen einen Realitätsbezug herzustellen vermag.

---

Auftrag:	Planung, Ausführungsplanung, Bauleitung, 100 % Teilleistung
Bausumme:	ca. CHF 5.6 Mio, CV 7200m <sup>3</sup>
Ausführung:	2009–2011 1. Etappe, 2013–2014 2. Etappe
Bauherrschaft:	CVZ Gebäudeversicherung Kanton Zürich, AMZ Amt für Militär und Zivilschutz
Objektadresse:	Niederfeld, 8450 Andelfingen



— Situation